

# ŠACHTA S MREŽOU Šd2, Šd4 M=1:20

Šd2 - IBA MREŽA S RÁMOM

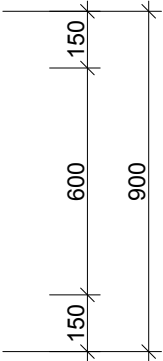
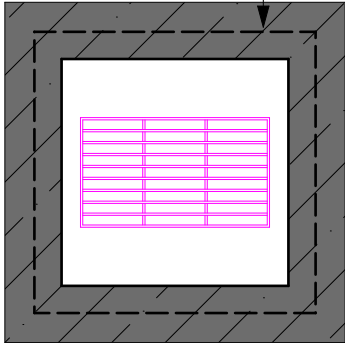
Šd4 - CELÁ ŠACHTA S POKLOPOM

ŠACHTA Z BETÓNU TR.  
C16/20 VYSUŽENÁ KARI  
SIEŤOU 100/6 x 100/6

DLAŽBA - TRAVERTÍNOVÉ BLOKY DOPLNENÉ  
PIESKOVCOVÝMI, ŠKÁROVANIE PIESOK  
ŠTRKOVÉ LOŽKO HR. 150 MM  
UPRAVENÁ ZEMINA RESP. RASTLÁ SKALA

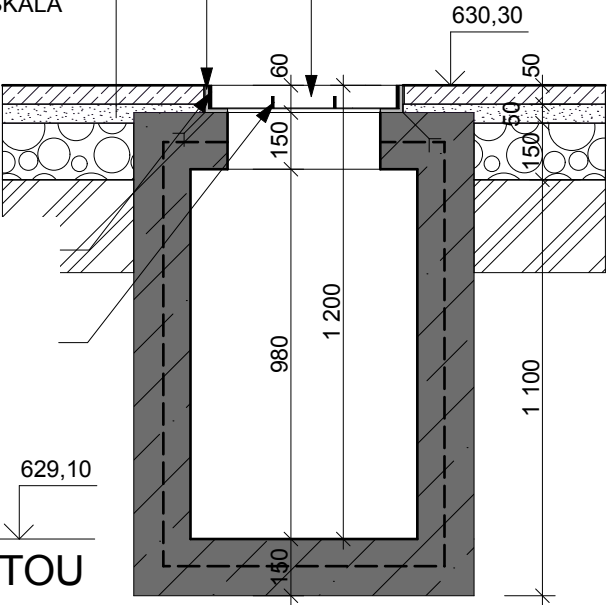
RÁM L 60/70 ZVARENÝ Z  
PÁSOVINY 60/10

MREŽA Z ANTIKOROVEJ  
PÁSOVINY 6/60 MM



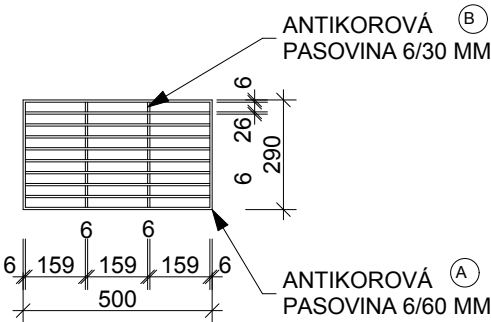
ANTI KOROVÁ  
PASOVINA 6/60 MM

ANTI KOROVÁ  
PASOVINA 6/30 MM



REZ ŠACHTOU

PODORYS ŠACHTY



ANTI KOROVÁ (B)  
PASOVINA 6/30 MM

ANTI KOROVÁ (A)  
PASOVINA 6/60 MM

SCHÉMA MREŽE

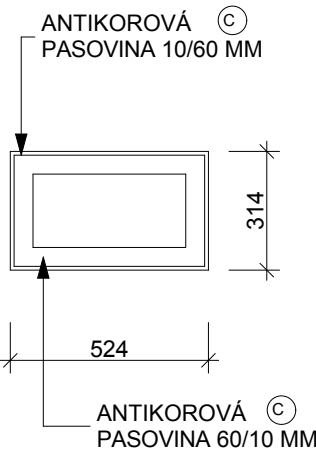
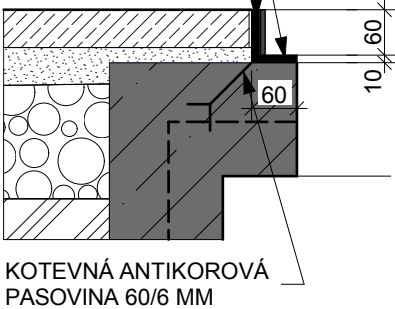


SCHÉMA RÁMU

RÁM - 2x ANTI KOROVÁ  
PASOVINA 10/60 MM



KOTEVNÁ ANTI KOROVÁ  
PASOVINA 60/6 MM

DETAIL RÁMU

| VÝKAZ ANTI KOROVÝCH PRVKOV |                            |                         |               |                        |                          |
|----------------------------|----------------------------|-------------------------|---------------|------------------------|--------------------------|
| OZN.                       | POPIS PRVKU                | DĹŽKA, PLOCHA<br>(m,m2) | POČET<br>(ks) | HMOTNOSŤ<br>(kg/m, m2) | CELKOVÁ HMOTNOSŤ<br>(kg) |
| (A)                        | ANTI KOROVÁ PASOVINA 60/6  | 6,38 m´                 |               | 2,83 kg/m´             | 18,05                    |
| (B)                        | ANTI KOROVÁ PASOVINA 30/6  | 0,58 m´                 |               | 1,41 kg/m´             | 0,818                    |
| (C)                        | ANTI KOROVÁ PASOVINA 60/10 | 3,35 m´                 |               | 4,71 kg/m´             | 15,77                    |

VŠETKY ANTI KOROVÉ PRVKY -  
MATNÁ POVRCHOVÁ ÚPRAVA!

|                              |           |
|------------------------------|-----------|
| SPOLU                        | 34,64 kg  |
| ODPAD<br>MATERIÁLU. - 5%     | 1,73 kg   |
| ZVARY - 2%                   | 0,692 kg  |
| INÝ POMOCNÝ<br>MATERIÁL - 3% | 1,04 kg   |
| CELKOM 1 KRÁT                | 38,102 kg |
| CELKOM 2 KRÁT                | 76,204 kg |

VŠETKY ROZMERY JE NUTNÉ OVERIŤ PRIAMO NA STAVBE !

NA VŠETKY PRVKY PO OVERENÍ ROZMEROV PRIAMO NA STAVBE JE POTREBNÉ DODÁVATEĽOM  
SPRACOVAŤ VÝROBNÚ (DIELENSKÚ) DOKUMENTÁCIU A ODSÚHLASIŤ JU S INVESTOROM A PROJEKTANTOM !